

Historique

En 1980, à Bessé-sur-Braye, une école de musique associative a été mise en place sous l'impulsion de Monsieur Touet, Adjoint au Maire. Face au développement de celle-ci, Maître Vayer, Maire de la commune, la municipalisa.

A Saint-Calais, l'Harmonie Municipale engagea deux professeurs pour assurer des enseignements. La demande en cours augmentant rapidement, la création d'une véritable école de musique devenait nécessaire. C'est Monsieur Poignant, Maire de Saint-Calais à l'époque, qui en a pris l'initiative. En 1983, Monsieur Durand, nouveau Maire de la ville, continua et accéléra cette politique musicale. Des professeurs diplômés supplémentaires furent intégrés dans chaque discipline instrumentale.

Les deux écoles ayant les mêmes professeurs et le même directeur (Jean-Pierre Briard), l'idée d'associer les deux établissements est venue de chaque conseil municipal. En 1985, les deux écoles de musique se sont regroupées dans le cadre d'un Syndicat Intercommunal à Vocation Multiple (SIVM) pour ne plus former qu'une seule école intercommunale. On pouvait alors compter 130 élèves au total.

Aujourd'hui, l'Ecole de Musique Intercommunale est toujours gérée par le Syndicat Mixte des Vallées de la Braye et de l'Anille composé de la Communauté de Communes du Pays Calaisien et depuis le 13 Juin 2000, de la Communauté de Communes du Val de Braye. Le Syndicat Mixte regroupe 29 communes du Perche Sarthois ce qui représente 20.053 habitants. Les cours sont dispensés sur 3 centres (Bessé sur Braye – Saint-Calais et Champrond). Elle accueille actuellement 226 élèves encadrés par 16 professeurs. Dans le cadre du schéma départemental des Enseignements Artistiques, l'Ecole de Musique Intercommunale a été nommée en 2008 par le Conseil Général "Ecole Ressource" pour le Pays du Perche Sarthois.

Liste des Présidents du Syndicat Mixte des Vallées de la Braye et de l'Anille :

Monsieur Paul SEGRETAIN, Maire de BESSE SUR BRAYE
Monsieur Claude KEMP, Maire de Saint-Calais
Monsieur André TREILLE, Maire-Adjoint de Saint-Calais
Monsieur Michel LETELLIER, Maire de Saint-Calais,
Madame Odile LAMBRET, Maire-Adjoint de Saint-Calais
Madame Annie JUMERT, Maire de Marolles les Saint-Calais (Présidente en exercice)

Liste des Présidents de l'association des Parents d'Elèves de l'E.M.I.

Monsieur André VIVET
Monsieur Michel BERRIER
Monsieur Alain REMAY
Monsieur Christophe BAZIN (Président en exercice)

Présidente de l' Association des Amis des Orchestres et des Chorales (dissoute en 2013).

Madame Lucette FORGET

BESSE SUR BRAYE

7 NOVEMBRE 2015

CONCERT



de

L'Ecole de Musique Intercommunale

des Vallées de la Braye et de l'Anille

1985 - 2015

30ème ANNIVERSAIRE DE L'E.M.I.



PROGRAMME



Ensemble de Guitares

Professeur : Marie BANCEL

- A rosa *VERMELHA – Chant traditionnel du BRESIL*
- Marchinha de carnaval *Celso MACHADO*

Quatuor de Flûtes Traversières

Professeur : Anne MARGALHO

- Chiquilin de Bachin *Piazzolla*
- Greensleeves

Quatuor de Saxophones

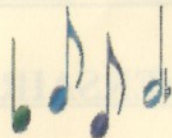
Professeur : Evelyne BÉCHÉ

- Libertango *A. Piazzolla (1921-1992), arr. L Marcolina*
- Le chateau ambulante *Joe Hisaishi (1950-), arr. Corentin Bordier*
- Games of Thrones *Ramin Djawadi (1974 -), arr. Corentin Bordier*
- The Muppet Show theme *J. Henson (1936-1990), S. Pottle (1934-1978), arr. J. Boco*

Ensemble de cordes

Professeurs : Catherine PRADA, Geneviève LEBERT, Arnaud JOUSSET

- Cumparsita *Gerardo Matos RODRIGUEZ*
- Shadows in the house *Tom SHARP*



Chorale Emichante

Chef de Choeur : Evelyne BÉCHÉ

Pianiste : Catherine KWON

- Tant que Vivray, *C. de Sermisy (1490-1562)*
- Pavane à quatre parties, *extrait de Orchésographie, Toinot d'Arbeau (1519-1595)*
- Cantate Domino, "Motets", *choral selection, Karl Jenkins (1944-)*
- One hand, one heart, "West-Side Story", *Leonard Bernstein (1918-1990), Stephen Sondheim (1930-...), arr. William Stickles (1882-1971)*
- New-York ! New-York ! *John Kander, Fred Ebb, harmonisation J. Bruno*
- Deep River, traditionnel, *arr. Harry Thacker Burleigh*

En commun avec les élèves des cours de fin de 1er et 2ème cycle en Formation Musicale

- Over the rainbow (*Le Magicien d'Oz*), *H. Arlen (1905-1986)*

Orchestre d'harmonie de 2ème Cycle

Direction : Jean-Pierre BRIARD

- Il était une fois dans l'ouest *Musique : Ennio MORRICONE*
- Timpat *Robert L. LEIST*
Timbalier : Pierre-Antoine COURDENT
- Apache *Jerry LORDAN*
Arr. : Willy HAUTVAST



Prochain Concert

NO JAZZ – Compositions de Claude DUCHET

Samedi 5 décembre 2015 à 17h30 – Centre Artistique Intercommunal "Jean FRANÇAIX"

Entrée : 10 € - Scolaire : 5 €

Réservation auprès du secrétariat de l'E.M.I. - Tél. : 02.43.35.04.05