



# Chœur de l'Université du Mans

## FICHE D'INSCRIPTION AU STAGE DE CHANT CHORAL (•)

**NE PAS OUBLIER D'IMPRIMER ET DE REMPLIR LE VERSO DE CETTE FEUILLE**

**LUNDI 09 AU VENDREDI 13 JUILLET 2018**

- NOM : .....
- Prénom : .....
- Adresse : .....
- .....
- .....
- Téléphone (portable de préférence) : .....
- courriel (écrire très lisiblement, en majuscules si manuscrit) : .....
- .....
- Expérience en chant choral (pour ceux n'ayant pas déjà fait un stage avec Evelyne Béch ) : .....
- .....
- .....
- .....
- .....

### - Pupitre

- Soprane     Alto     T nor     Basse     Ne sait pas

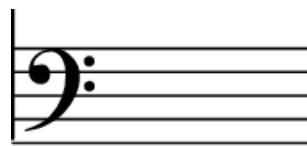
### - Registre (1 : voix hautes, 2 : voix basses)

- 1                       2                       Ne sait pas ou n'est pas sur

Si vous ne savez pas, jusqu'  quelle note montez-vous ?.....



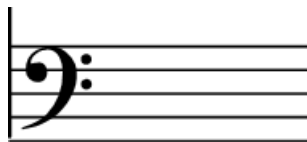
ou



jusqu'  quelle note descendez-vous ?.....



ou





# Chœur de l'Université du Mans

## Tarif avec ou sans repas (+)

Formule	Membres de l'association "Chœur de l'Université du Mans"	<u>Non</u> membres de l'association "Chœur de l'Université du Mans"	Arrhes à verser à l'inscription (**)	Formule choisie (mettre une croix dans la case correspondante)
<b>1.</b> Pas de repas du midi	180 €	195 € <sup>(*)</sup>	60 €	
<b>2.</b> Avec repas du midi	255 €	270 € <sup>(*)</sup>	85 €	

(+) Le repas est assuré par un traiteur et comprend entrée, plat chaud, dessert. Merci de signaler tout régime spécial et/ou allergie.

(\*) dont 15 € d'adhésion à l'association "Chœur de l'Université du Maine" pour raisons d'assurance.

(\*\*) **possibilité d'échelonner le paiement en plusieurs chèques, 1 chèque débité par mois (tous les chèques doivent cependant être envoyés en même temps avec la fiche d'inscription).**

- Paiement par chèque(s) à l'ordre "Chœur de l'Université du Mans".

- Facilités de paiement sur demande.

- Envoi par courrier à :

Chœur de l'Université du Mans, UFR Sciences et Techniques  
Avenue Olivier Messiaen, 72 085 LE MANS Cedex 9

**(●) Pour que votre inscription soit prise en compte, merci de joindre à ce bulletin d'inscription :**

**-Votre règlement des arrhes correspondant à 1/3 de la somme, encaissé avant le début du stage.**

**L'inscription n'est définitive qu'après réception de ces éléments et de l'acceptation de la chef de chœur.**

**Date limite d'inscription : 09 mai 2018**

**Le solde sera dû au 1er juin et sera encaissé au 1er juillet 2018.**